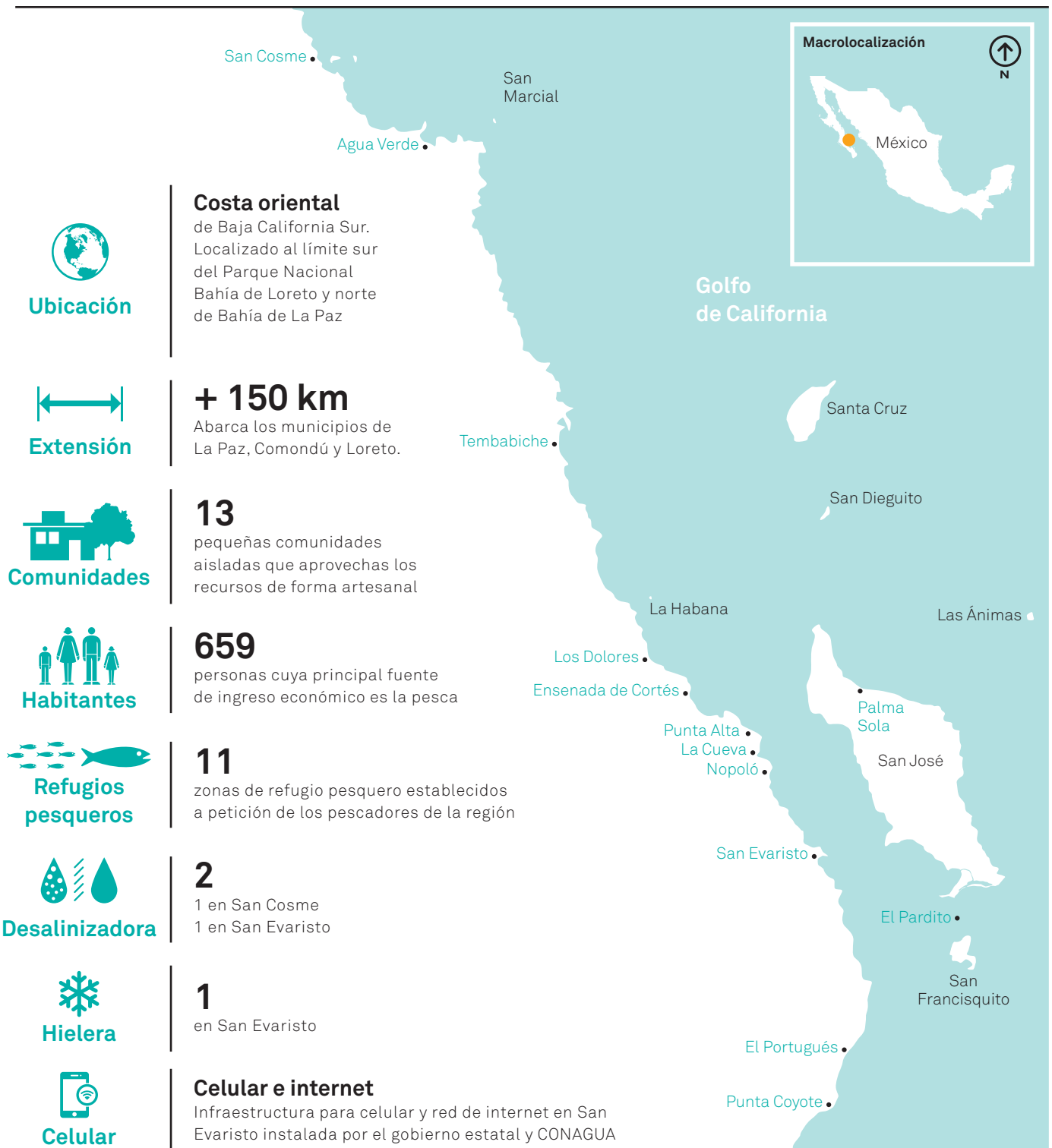


## CORREDOR

## SAN COSME - PUNTA COYOTE





Habitantes



Casas



Acceso



Agua



Electricidad



Comunicación



Educación



Ingreso

San Cosme	20	9	Brecha Carretera	Entubada Desalinizada	Paneles solares	Radio VHF	Primaria	Pesca Ganadería Turismo
Agua Verde	278	81	Brecha Carretera	Entubada	Paneles solares	Radio VHF Telefono fijo Telefono rural	Preescolar Primaria Secundaria Preparatoria	Pesca Ganadería Turismo
Tembambiche	80	25	Brecha	Entubada	Paneles solares	Radio VHF Radio rural	Primaria	Pesca Ganadería
Los Dolores	6	2	Marítimo	Entubada	Paneles solares	Radio VHF	No hay	Pesca Ganadería
Ensenada de Cortés	61	15	Brecha Marítimo	Entubada	Paneles solares	Radio VHF Radio rural	Primaria	Pesca Ganadería
Palma Sola	12	8	Marítimo	Acarreo desde San Evaristo	Paneles solares	Radio VHF	No hay	Pesca
Punta Alta	36	10	Marítimo	Acarreo desde Punta Colorada	Paneles solares	Radio VHF Telefono fijo Telefono rural	Primaria	Pesca Ganadería Turismo
La Cueva	19	6	Marítimo	Acarreo desde Punta Colorada	Paneles solares	Radio VHF	No hay	Pesca Turismo
Nopoló	4	2	Marítimo	Acarreo desde Punta Colorada	Paneles solares	Radio VHF	No hay	Pesca
San Evaristo	90	31	Brecha	Pozo Desalinizada	Paneles solares	Radio VHF Telefono fijo Celular-internet	Primaria	Pesca Ganadería Turismo
Portugués	2	7	Brecha	Acarreo desde Punta Coyote	Paneles solares	Radio VHF	No hay	Pesca
Punta Coyote	35	2	Brecha	Entubada	Paneles solares	Radio VHF Celular	Primaria	Pesca Ganadería
El Pardito	16	10	Marítimo	Colecta de los barcos	Paneles solares	Radio VHF	No hay	Pesca Turismo

**659 218**

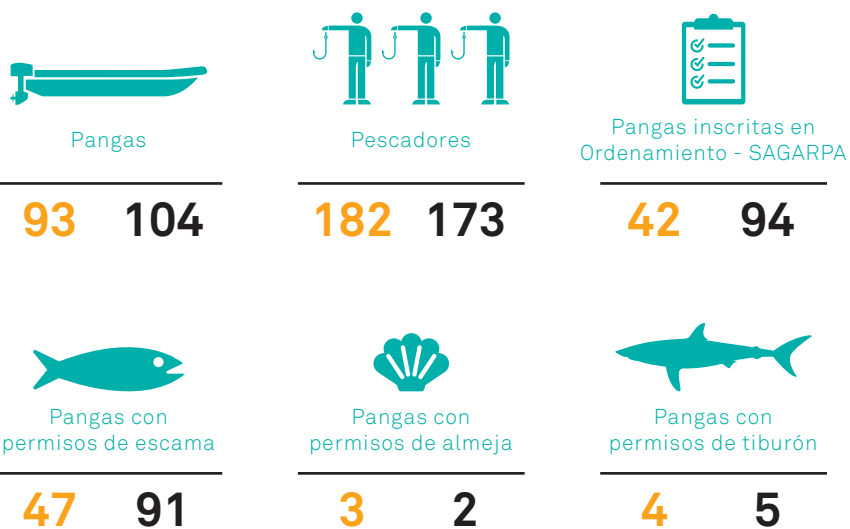
Habitantes Casas

En 2010 se realizó un censo del esfuerzo pesquero en el Corredor San Cosme - Punta Coyote. A principios del 2016 se repitió dicho censo para obtener información actualizada de la flota pesquera y de los pescadores que residen en la zona.

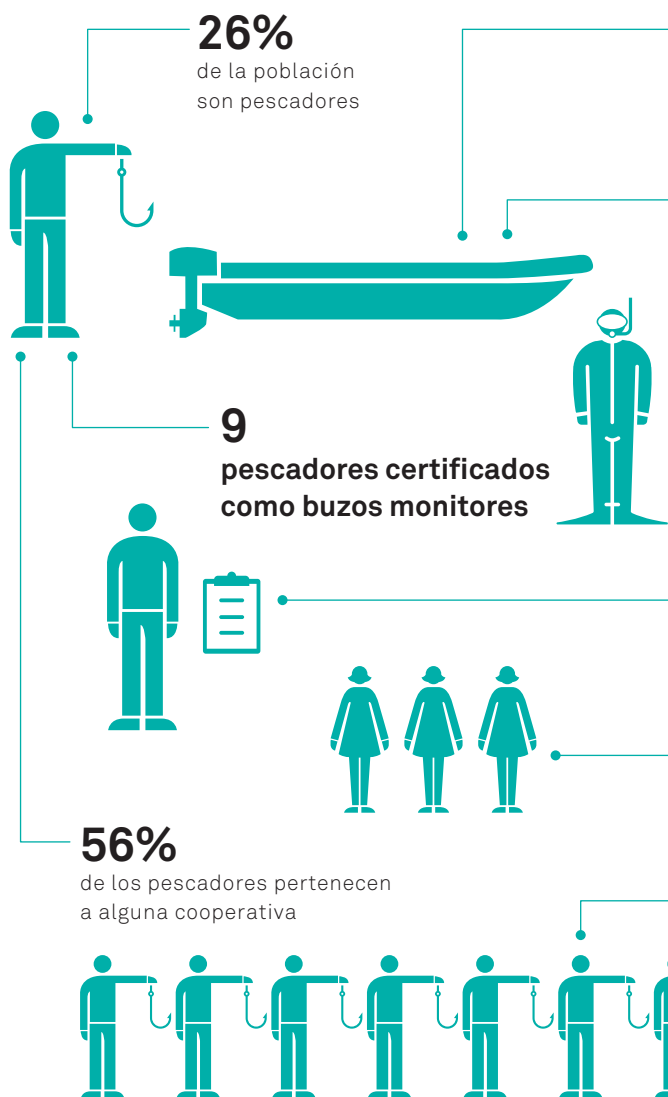
Con el fin de hacer una comparación a través del tiempo, la siguiente tabla muestra los resultados de 2010 y 2016.

 Información de 2010

 Información de 2016



Comunidades	Pangas	Pescadores	Pangas inscritas en Ordenamiento SAGARPA	Pangas con permisos de escama	Pangas con permisos de almeja	Pangas con permisos de tiburón						
Agua Verde	35	36	74	60	17	39	17	35				
Tembabiche	11	12	23	18	0	12	6	12				
Los Dolores	2	2	3	3	1	1	1	1				
Ensenada de Cortés	6	7	15	15	1	5	1	6				
Palma Sola	5	3	7	5	2	3	1	1				
Punta Alta	7	9	12	14	5	8	6	8			3	3
La Cueva	4	4	6	7	3	4	1	4			1	
Nopoló	1	1	2	1	0	1		1				
San Evaristo	10	15	16	24	6	12	4	14		1		2
El Pardito	6	6	11	12	4	5	6	5	1	1		
Portugués	1	1	2	3	1	1	1	1				
Punta Coyote	5	8	11	11	2	1	3	3	2			
Totales	93	104	182	173	42	94	47	91	3	2	4	5



**Embarcación menor**

Eslora: 6.5 mts en promedio (entre 20 y 24 pies)  
 Material: fibra de vidrio  
 Motor fuera de borda de 65 a 115 HP

**94 pangas**

enlistadas en el Programa de Ordenamiento Pesquero de SAGARPA

**Programa de Ordenamiento Pesquero**

La SAGARPA ha invertido esfuerzos en realizar verificaciones de cada embarcación como parte del Programa de Ordenamiento Pesquero. La verificación consta de la instalación de un chip que contiene la información de la embarcación, el nombre del capitán y los permisos autorizados para cada unidad. Así mismo se rotula la embarcación con el número de matrícula y sitio de arribo

**24 técnicos pesqueros y bitacoreros**

capacitados para generar información de sus pesquerías y de las zonas de refugio pesquero

**3 Sociedades cooperativas**

integradas en su totalidad por mujeres de Agua Verde para ofrecer servicios turísticos

**7 Cooperativas de Producción Pesquera**

La mayoría de ellas fueron constituidas para acceder a permisos de pesca, y otras han encontrado una forma eficiente para comercializar su producto

Nombre de la cooperativa	Presidente	Comunidad	Socios
SCPP Islote de Agua Verde	Miguel A. Rondero Cota	Agua Verde	42
SCPP Roca Solitaria	Gaspar Romero Cota	Agua Verde	15
SC Playas del Puertito	Francisco González Cota	Agua Verde	20
SCPP Pescadores de la Isla Santa Cruz	Jaime de la Toba Lara	Tembabiche	12
SCPP y Serv. Tur. y Acuícola Coral de Tembabiche	Leandro de la Toba	Tembabiche	10
SCPP Acuícola y de Serv. Tur. Isla San Jose S.C de R.L.	Miguel León Encinas	Punta Alta	11
SC San Juan de la Costa S.C.L.	Manuel Moreno Johnson	Punta Coyote	7

**5 cooperativas**

inscritas en la Federación de Cooperativas Zona Centro B.C.S.

**117 socios**

en las cooperativas del Corredor